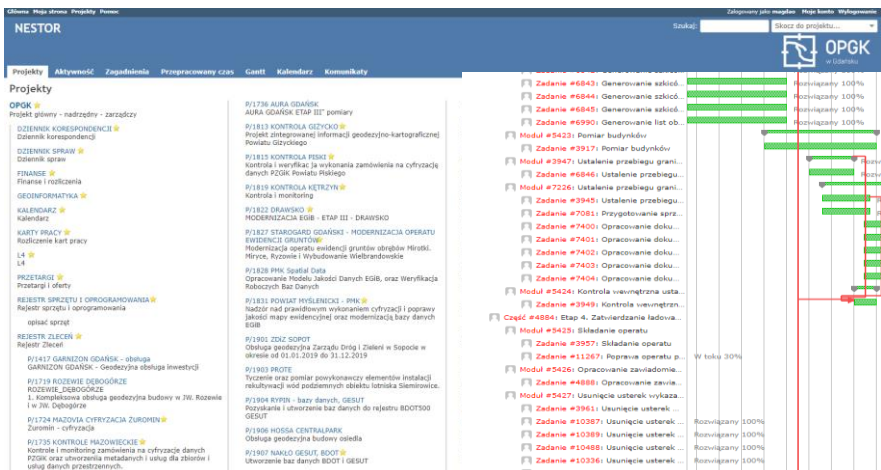




**OKRĘGOWE PRZEDSIĘBIORSTWO
GEODEZYJNO - KARTOGRAFICZNE „OPGK” Spółka z o. o.**
80-952 Gdańsk ul. Pniewskiego 3
NIP 584-035-81-20; Regon 0002886539
tel.(58) 341 20 76; (58) 341 32 71 tel./fax.(58) 341 76 91
dyrekcja@opgk.gda.pl

Zarządzanie projektami – System NESTOR



OPGK
Projekt główny - nadzór - zarządcy
DZIENNIK KONSOLIDOWANY
Dziennik konsolidacyjny
DZIENNIK SPRAW
Dziennik spraw
FINANS
Finanse i rozliczenia
GEODEZYJNY
Kalendarz
Karty prac
Rozliczenie kart pracy
L4
PROJEKTOWY
Przebieg i akty
REJESTR SPRZĘTU I OPROGRAMOWANIA
Rejestr sprzętu i oprogramowania
opisat sprzęt
REJESTR ZŁOŻEN
Rejestr Złozen

P1912 STAROGARD GDAŃSKI MODERNIZACJA OPERATU EGIB

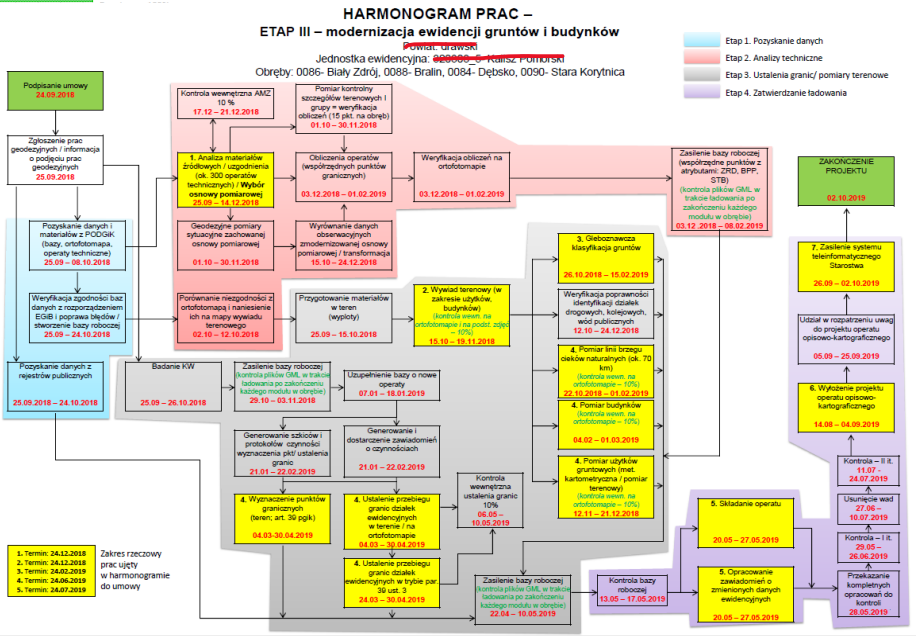
Wykonanie
Dodane prace: 100% (100%)
Zaktualizowane 11 dni temu.

Status: W toku
Przebieg: Normalny
Przytany dni: 0
Budżet: 2900,00
Program: Modernizacja

Podzadania

Część #6948: Etap 0: Sprawy organizacyjne
Modul #6949: Sprawy organizacyjne
Zadanie #6950: Sprawy organizacyjne
Część #7421: Etap 1: Rozpoznanie danych
Modul #7421: Rozpoznanie danych i materiałów z PODOGK
Zadanie #7421: Rozpoznanie danych i materiałów z PODOGK-SP
Zadanie #7422: Rozpoznanie danych i materiałów z PODOGK-SP
Zadanie #7423: Rozpoznanie danych i materiałów z PODOGK-DC
Zadanie #7424: Rozpoznanie danych i materiałów z PODOGK-WS
Zadanie #7425: Rozpoznanie danych i materiałów z PODOGK-EP
Zadanie #7426: Rozpoznanie danych i materiałów z PODOGK-WS
Modul #7427: Weryfikacja zgodności baz danych z rozpozowaniem EGIB
Zadanie #7428: Weryfikacja zgodności baz danych z rozpozowaniem EGIB
Część #7429: Etap 2: Analiza techniczna
Modul #7429: Analiza materiałów inżynierskich
Zadanie #7429: Analiza materiałów inżynierskich-3D
Zadanie #7430: Analiza materiałów inżynierskich-EP
Zadanie #7431: Analiza materiałów inżynierskich-BK
Zadanie #7432: Analiza materiałów inżynierskich-BS
Zadanie #7433: Analiza materiałów inżynierskich-AMZ
Modul #7434: Kontrola wewnętrzna AMZ
Zadanie #7434: Kontrola wewnętrzna AMZ
Modul #7435: Weryfikacja zgodności opisów opisów i graficznych baz danych z opisami
Zadanie #7435: Weryfikacja zgodności opisów opisów i graficznych baz danych z opisami
Zadanie #7436: Weryfikacja zgodności opisów opisów i graficznych baz danych z opisami
Modul #7437: Obliczenia operatu
Zadanie #7437: Obliczenia operatu-EP
Zadanie #7438: Obliczenia operatu-EP
Zadanie #7439: Obliczenia operatu-EP

Zagadnienia			
#	Typ zagadnienia	Status	Temat
9247	Realizacja	W toku	Realizacja
9248	Część	W toku	MONITORING
9249	Część	W toku	KONTROLA
9250	Część	W toku	ITERACJA II
9251	Część	W toku	ITERACJA I
9252	Moduł	W toku	Poprawność bazy danych
9253	Część	W toku	BOOTS00
9254	Część	W toku	EGIB
9255	Część	W toku	GESUT
9256	Moduł	W toku	BOOTS00
9257	Część	W toku	Poprawność bazy danych
9258	Moduł	W toku	Weryfikacja operatu opisowo kartograficznego
9259	Moduł	W toku	Przebieg i akty
9260	Moduł	W toku	Tworzenie plików, opis, dokument
9261	Moduł	W toku	PILOTAZ
9262	Część	W toku	SPRAWY ORGANIZACYJNE



- System klasy ERP
- Zarządzanie przedsiębiorstwem (kalkulacja kosztów i raporty finansowe)
- Zarządzanie zasobami
- Zarządzanie projektami (planowanie, monitorowanie postępu prac)
- Zapewnienie bezpieczeństwa informacji, zarówno przed jej utratą jak i dostępem osób niepożądanych

Oznaczenie sądu rejestrowego: Sąd Rejonowy Gdańsk-Północ w Gdańsku, VII Wydział Gospodarczy Krajowego Rejestru Sądowego
KRS 0000046219, Kapitał Zakładowy Spółki wynosi 319.600,00 PLN