



POLITECHNIKA WARSZAWSKA  
Wydział Geodezji i Kartografii



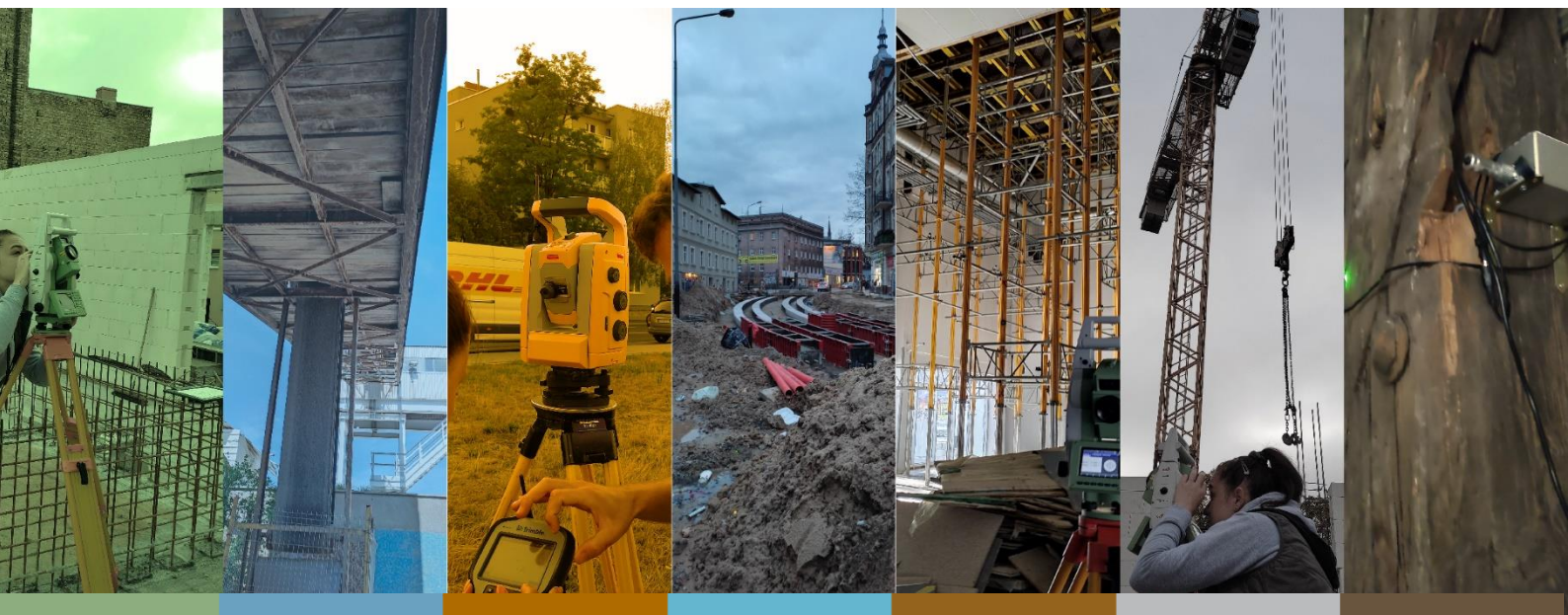
STOWARZYSZENIE GEODETÓW POLSKICH  
Sekcja Geodezji Inżynierskiej



POLITECHNIKA POZNAŃSKA  
Wydział Inżynierii Lądowej i Transportu

## XVI Konferencja Naukowo-Techniczna AKTUALNE PROBLEMY W GEODEZJI INŻYNIERYJNEJ

### Geodezja inżynierska dla rozwoju zrównoważonej gospodarki



Poznań-Baranowo, 21-23 września 2023 r.

## Komunikat nr 2



## KOMITET NAUKOWY

### PREZYDIUM:

dr hab. inż. Janina Zaczek-Peplinska, prof. PW – Politechnika Warszawska

dr hab. inż. Marek Woźniak, prof. PW – Politechnika Warszawska

dr hab. inż. Ireneusz Wyczałek, prof. PP – Politechnika Poznańska

### CZŁONKOWIE:

prof. dr hab. inż. Janusz Bogusz – Wojskowa Akademia Techniczna w Warszawie

prof. dr hab. inż. Henryk Bryś – Profesor emerytowany

prof. dr hab. inż. Roman Kadaj – Politechnika Rzeszowska

prof. dr hab. inż. Waldemar Kamiński – Politechnika Gdańska

prof. dr hab. inż. Edward Nowak – Politechnika Warszawska

prof. dr hab. inż. Edward Osada – Dolnośląska Szkoła Wyższa

prof. dr hab. inż. Witold Prószyński – Politechnika Warszawska

prof. dr hab. inż. Bogdan Wolski – Politechnika Świętokrzyska

dr hab. inż. Kazimierz Ćmielewski, prof. UPWr – Uniwersytet Przyrodniczy we Wrocławiu

dr hab. inż. Robert Duchnowski, prof. UWM – Uniwersytet Warmińsko-Mazurski w Olsztynie

dr hab. inż. Maria Mrówczyńska, prof. UZ – Uniwersytet Zielonogórski

dr hab. inż. Andrzej Pachuta, prof. PW – Politechnika Warszawska

dr hab. inż. Michał Strach, prof. AGH – Akademia Górniczo-Hutnicza im. Stanisława Staszica w Krakowie

### Z ZAGRANICY:

prof. Carlo Esposito – Rome Sapienza University, Rzym, Włochy

prof. Paolo Mazzanti – Rome Sapienza University, Rzym, Włochy

prof. Hans-Berndt Neuner – Technische Universität Wien, Wiedeń, Austria

prof. Ivan Puente – Defense University Center, Spanish Naval Academy, Marin, Hiszpania

prof. Anna Szostak-Chrzanowski – University of New Brunswick, Nowy Brunswick, Kanada

WSPÓŁPRACA – prof. Volker Schwieger – Technische Universität Stuttgart, Stuttgart, Niemcy

## KOMITET ORGANIZACYJNY

dr inż. **Krzysztof Karsznia** – Przewodniczący (PW)

mgr inż. **Ewa Świerczyńska** – Sekretarz (PW)

mgr inż. **Iwona Jankowska** – Komunikacja i Media (PW)

mgr inż. **Krzysztof Książek** – Komunikacja i Media (PW)

dr inż. **Artur Plichta** – Przewodniczący (PP)

mgr inż. **Joanna Papis** – Członek Komitetu (PP)

mgr inż. **Anna Małek** – Członek Komitetu (PP)

## WAŻNE INFORMACJE ORGANIZACYJNE

Serdecznie zapraszamy do udziału w Międzynarodowej Konferencji APGI/CPES nt. „Geodezja inżynierska dla rozwoju zrównoważonej gospodarki”, która odbędzie się w dniach **21-23 września 2023 r. w Baranowie koło Poznania**, w ośrodku **Best Western Hotel Edison**:

<https://www.hoteledison.com.pl>



## PROPONOWANA TEMATYKA KONFERENCJI

1. Teoretyczne aspekty geodezyjnych pomiarów inżynierskich
2. Technologie pomiarowe – tachimetria, GNSS, skanowanie, fotogrametria, sensory inercyjne
3. Teleinformatyka w geodezji inżynierskiej
4. Pomiary inżynierskie w geotechnice, geodynamice, budownictwie podziemnym i górnictwie
5. BIM – modelowanie i zarządzanie informacją o obiektach inżynierskich, Digital Twins
6. Geodezja inżynierska w monitorowaniu zagrożeń konstrukcji inżynierskich i budowlanych
7. Zastosowania geodezji inżynierskiej w zarządzaniu ryzykiem
8. Technologie fotogrametryczne i teledetekcyjne w badaniach deformacji
9. Technologie monitoringu geodezyjnego (GMS) i fizycznego (SHM)
10. Monitoring stanu technicznego obiektów historycznych na terenach zagrożonych

## INFORMACJE I ZGŁOSZENIA

Strona internetowa Konferencji: <https://www.apgi.gik.pw.edu.pl>

Zgłoszenie uczestnictwa: <https://forms.office.com/e/93iMe9RxqV>

## TERMINY

do 31 stycznia 2023 r.	uruchomienie strony internetowej Konferencji, Komunikat II
do 15 maja 2023 r.	zgłoszenie uczestnictwa i wniesienie opłaty za udział w konferencji
do 1 czerwca 2023 r.	nadsyłanie streszczeń referatów i posterów
do 10 lipca 2023 r.	wstępna akceptacja referatów i posterów
do 15 sierpnia 2023 r.	przesłanie szablonów prezentacji i posterów
do 15 września 2023 r.	przekazanie pełnej treści referatów i posterów

## KOSZTY

Koszt udziału w konferencji z noclegiem w pokoju 2-osobowym wynosi **1500 zł netto + 23% VAT**

Koszt udziału w konferencji z noclegiem w pokoju 1-osobowym wynosi **1600 zł netto + 23% VAT**

Samo uczestnictwo w konferencji bez rezerwacji noclegu i śniadania, to koszt **1300 zł netto + 23% VAT**

**UWAGA:** Z uwagi na ograniczone zasoby hotelu, po wypełnieniu limitu osób nie będzie już możliwości rezerwacji kolejnych miejsc noclegowych (decyduje kolejność zgłoszeń).

**Opłata konferencyjna obejmuje:** koszty uczestnictwa, zakwaterowanie (noc z 21-22 września ze śniadaniem), pełne wyżywienie oraz materiały konferencyjne.

Istnieje możliwość przedłużenia pobytu do 23 września oraz zwiedzenia w tym dniu Poznania – dodatkowa opłata wynosi **400 zł netto + 23% VAT** w tym kolacja, nocleg oraz śniadanie.

### **Dla wpłat w PLN (zł):**

Płatność na konto: **20 1140 1010 0000 3522 2900 1009**

Adresat: **Stowarzyszenie Geodetów Polskich – Oddział Wielkopolski w Poznaniu**

Tytuł przelewu: **APGI/CPES, Imię, Nazwisko**

### **Alternatywnie - dla wpłat w Euro (€):**

IBAN: PL65 1140 2062 0000 3522 2900 1032

BIC / SWIFT: BREXPLPW

Adresat: Association of Polish Surveyors

Tytuł przelewu: APGI/CPES, *Imię, Nazwisko*

Koszt udziału w konferencji z noclegiem w pokoju 2-osobowym wynosi **400 € (wliczony VAT 23%)**

Koszt udziału w konferencji z noclegiem w pokoju 1-osobowym wynosi **420€ (wliczony VAT 23%)**

Samo uczestnictwo w konferencji bez rezerwacji noclegu i śniadania, to koszt **345 € (wliczony VAT 23%)**

Dodatkowa opłata za przedłużony pobyt i zwiedzanie Poznania, to koszt **105 € (wliczony VAT 23%)**

## **PUBLIKACJE**

Opisy prezentowanych referatów i posterów zostaną opublikowane w zeszycie streszczeń.

### **Ponadto autorzy będą mogli złożyć swoje referaty do publikacji w punktowanych czasopismach:**

1. Miscallanea Geographica. <https://sciendo.com/journal/MGRSD>, IF=1.1, 100 punktów MNiE;
2. Archives of Civil Engineering. <https://ace.il.pw.edu.pl/> 100 punktów MNiE (płatne);
3. Advances in Geodesy and Geoinformation PAN. <https://journals.pan.pl/agg>, 70 punktów MNiE;
4. Reports on Geodesy and Geoinformatics. <https://www.rgg.edu.pl/index.php/RGG>, 70 pkt MNiE;
5. Przegląd Geodezyjny. <http://www.przeglądgeodezyjny.pl>, 40 punktów MNiE;
6. Polski Przegląd Kartograficzny. <http://geoinformatics.uw.edu.pl/polski-przegląd-kartograficzny>, 70 punktów MNiE.

## **SERDECZNIE ZAPRASZAMY DO UCZESTNICTWA!**



### **AKTUALNE PROBLEMY W GEODEZJI INŻYNIERYJNEJ**

**Geodezja inżynierska dla rozwoju zrównoważonej gospodarki**

<https://www.apgi.gik.pw.edu.pl>