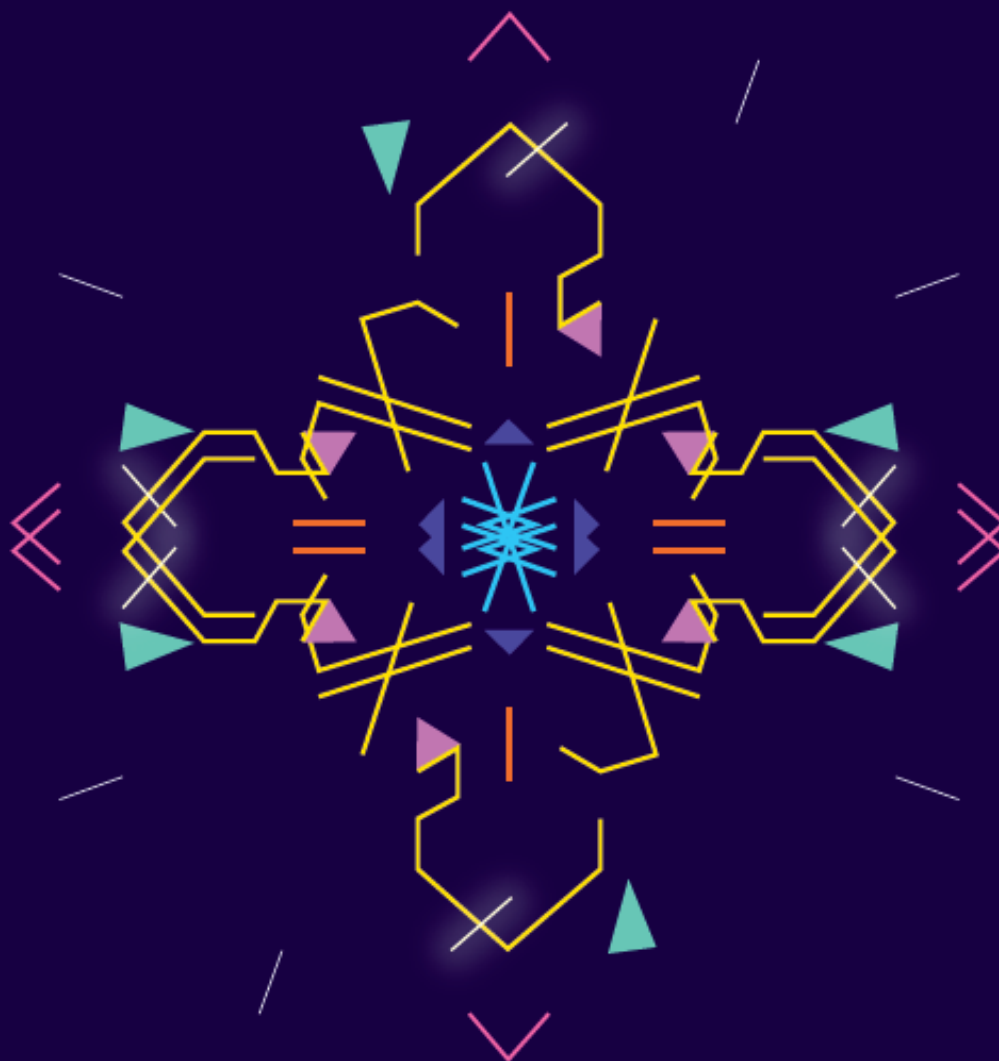


24. Festiwal nauki WARSZAWA



WYDZIAŁ GEODEZJI I KARTOGRAFII PW PROGRAM

SPONSOR RZĄDOWY



Dofinansowano z programu „Społeczna odpowiedzialność nauki” Ministra Nauki i Szkolnictwa Wyższego.

SPONSOR



WSPÓLPRACA



PATRONAT HONOROWY



Przewodzący Konferencję Relektarów Uczelni Warszawskich

PATRONI MEDIALNI



WSPÓLORGANIZATORZY





DLA KAŻDEGO!



WYKŁAD OTWARTY

Wykłady on-line na platformie MS Teams

22 IX, godz. 17:00

Topografia zbrodni

dr inż. Sebastian Różycki

W trakcie wykładu przedstawione zostaną możliwości wykorzystania aktualnych i archiwalnych dokumentów, zdjęć lotniczych i map topograficznych w procesie odtwarzania topografii obozów koncentracyjnych.

[Link do wydarzenia](#)



ZAPRASZAMY!



2 / 2





DLA KAŻDEGO!



WYKŁAD OTWARTY

Wykłady on-line na platformie MS Teams

23 IX, godz. 15:30

Czy można używać nawigacji w budynkach?

dr hab. inż. Dariusz Gotlib

W ostatnich latach rozpowszechniły się aplikacje mobilne.

Czy można je wykorzystywać do nawigacji na lotniskach, dworcach, w dużych centrach handlowych, na parkingach podziemnych i w biurowcach?

[Link do wydarzenia](#)



ZAPRASZAMY!



2 / 2





DLA KAŻDEGO!



WYKŁAD OTWARTY

Wykłady on-line na platformie MS Teams

23 IX, godz. 17:00

Co to jest SmartCity?

dr hab. inż. Robert Olszewski

SmartPhone, SmartWatch, SmartDom... Co to jest smart i co oznacza SmartCity? Czy przyszłość należy do SmartCity? Czy miasto może być inteligentne?

[Link do wydarzenia](#)



ZAPRASZAMY!



2 / 2





DLA KAŻDEGO!



WYKŁAD OTWARTY

Wykłady on-line na platformie MS Teams

24 IX, godz. 17:00

Czy na tym zdjęciu jest pingwin, czyli o sztuce postrzegania

dr hab. inż. Przemysław Kupidura

Wykład dotyczy zagadnień związanych z psychologią postrzegania obrazów. Czy komputer może rozpoznać obiekty na zdjęciu tak samo jak człowiek? A może dostrzeże więcej niż ludzkie oko...?

[Link do wydarzenia](#)



ZAPRASZAMY!



2

/ 2

